

# 快速參考指南

在分析尿液檢體時，很難將細菌與細胞及晶狀碎片區分開來。SediVue\* 細菌確認試劑盒中的專利試劑旨在以化學方式溶解干擾細菌鑑定的血液細胞和晶體，讓您能夠更有信心地確認動物患者檢體有細菌存在與否。

## 儲存和處理條件

- 在室溫下儲存。

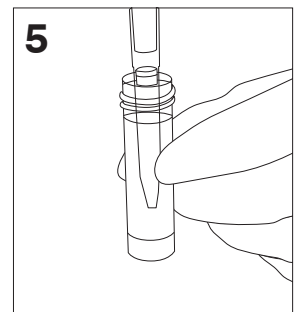
## 使用試劑盒確認細菌分析結果的方法

**重要提示：**操作試劑時，請務必穿戴通用實驗室個人防護裝備 (如手套、護目鏡等等)，避免刺激皮膚及/或眼睛。

1. 在 IDEXX VetLab\* Station 主畫面上的**院內結果**中選取動物患者，然後點選**新增檢驗**。
2. 點選 **SediVue Dx** 圖示。
3. 點選**確認細菌**。
4. 點選**合併新檢驗結果**。
5. 使用 SediVue\* 定量滴管和一隻新的尖頭吸管，吸出 165  $\mu$ L 充分混合的尿液，然後注入新的檢體管中 (試劑盒中有提供)。

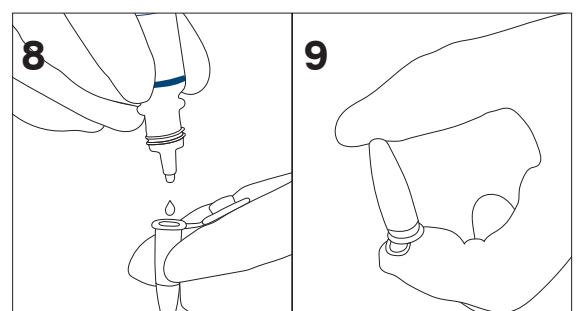
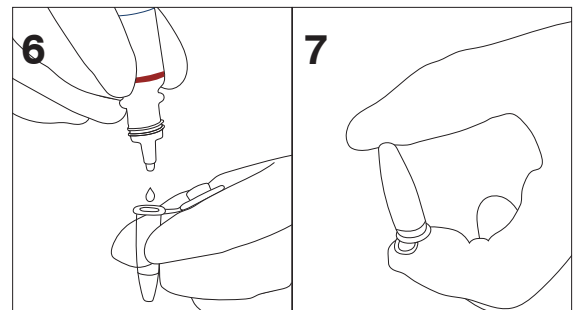
**注意：**為取得最準確的結果，請於採集後 2 小時內使用未經離心處理的尿液。

6. 將 1 滴 1 號試劑 (紅色) 加入同一根試管內。
7. 蓋上試管蓋後倒置 5 次，予以混合。
8. 將 1 滴 2 號試劑 (藍色) 加入同一根試管內。
9. 蓋上試管蓋後倒置 5 次，予以混合。
10. 吸出 165  $\mu$ L 製備好的檢體，將其注入分析儀移液窗內的分析片上。
11. 按下 SediVue Dx\* 尿沉渣分析儀正面的**啟動**按鈕。



## 判讀結果

- 球菌和桿狀細胞的報告結果會顯示「未偵測到」或「存在」。
- 在極罕見的情況下，報告不顯示結果，而且會出現下列訊息：  
「SediVue 細菌確認試劑未充分的溶解非細菌沉積物及/或細胞碎屑。」檢體所含的成分濃度過高，無法輕易辨別細菌時，就有可能發生這種情形。此外，試劑可能無法完全溶解某些成分 (如精子和上皮細胞)，因而會影響結果。請檢視影像，判斷是否需要進一步處理。若無法斷定結果，請進行以下任何一項操作：
  - 製備經風乾，進行細胞學的染色玻片 (乾的玻片染色樣本)。
  - 進行尿液培養。



## 常見問題

| 問題  | 回答  |
|---|---|
| 何時應該使用 SediVue 細菌確認試劑盒？                           | 如有以下情況，則應該使用此試劑盒： <ul style="list-style-type: none"><li>細菌結果是「疑似存在」，但對應的影像無法提供明確的證據來確認細菌存在與否。</li><li>細菌結果與對應的影像及/或期望的結果不一致。</li></ul>  |
| 細菌確認試劑盒如何協助我釐清細菌結果？                               | 試劑盒中的試劑可溶解晶狀及細胞物質，以便使用者更精準地目視觀察是否存在細菌。  |
| 我該如何判讀使用細菌確認試劑盒後得到的結果？                            | 結果報告會列明桿菌或球菌「未偵測到」或「存在」。一如往常，判讀結果時請務必配合對應的影像，以利做出最明智的決定。  |
| 我收到的訊息指出 SediVue 細菌確認試劑未充分的溶解非細菌沉積物及/或細胞碎屑。我該怎麼辦？ | 這則訊息指出影像不夠清楚，無法確切鑑定細菌存在與否。要解決這個問題，請檢視影像以利判斷是否需要進一步處理，及/或進行以下任何一項操作： <ul style="list-style-type: none"><li>製備經風乾，進行細胞學的染色玻片 (乾的玻片染色樣本)。</li><li>進行尿液培養。</li></ul>  |
| 使用試劑盒時，為何需要穿上個人防護裝備？                              | 細菌確認試劑盒中的試劑有可能會導致皮膚和眼睛不適。我們建議您穿戴個人防護裝備是為了預防危險。  |
| 使用細菌確認試劑盒分析後，為何仍然會在影像中看到細胞和/或其他物質？                | 雖然在使用試劑後可能會看到殘留物質 (如未溶解的上皮細胞或結晶、細胞或非定型物質 (amorphous material) 等)，但大部分的情況下，分析結果及/或影像不會因此而受影響。倘若這些成分會干擾結果及/或影像的品質，請執行以下任何一項操作： <ul style="list-style-type: none"><li>製備經風乾，進行細胞學的染色玻片 (乾的玻片染色樣本)。</li><li>進行尿液培養。</li></ul> 如果這樣的情況並未改善，請確認是否已遵循本文件中上文所述步驟—以不正確的順序加入試劑或根本未加入試劑皆會影響分析結果。 |
| 是否可以不進行動物患者初步分析，而直接使用細菌確認試劑盒進行分析？                 | 您可以直接用細菌確認試劑盒分析，不需要先執行 SediVue Dx 動物患者分析；不過，這會存在以下問題：需要付費，重要成分可能會溶解在檢體中，而且報告只會列舉細菌結果。   |
| 使用細菌確認試劑盒進行分析是否需要付費？                              | 只要您是在進行完整的尿液沉渣分析時執行細菌確認試劑盒分析，就不需要付費。  |
| 為何細菌確認試劑盒試劑不會溶解細菌？                                | 細菌有一層可阻止試劑滲透的外部保護層，以利保持其完整性。  |
| 如何另外訂購細菌確認試劑盒？                                    | 依照自動補貨制度，我們會根據您的使用量和試劑盒到期日寄送新的試劑盒給您。如需提早訂購，請致電聯絡 IDEXX 內部業務專員。  |
| 細菌確認試劑盒支援哪些物種？                                    | 細菌確認試劑盒適用於犬貓的尿液檢測。  |