

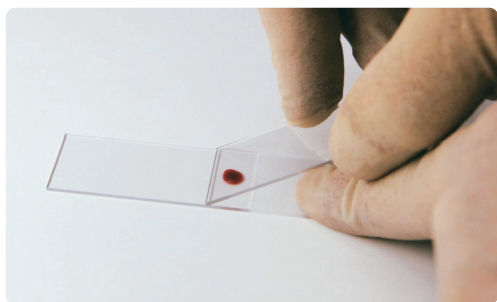


IDEXX

血液細胞指南

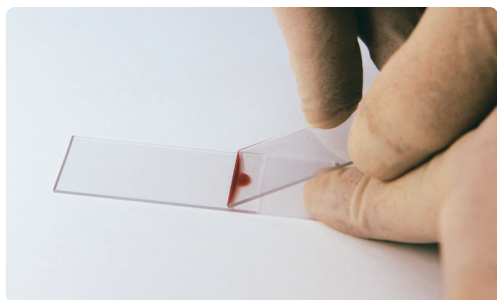
製作優質血液抹片

用優質血液抹片補充您的院內血液學分析。



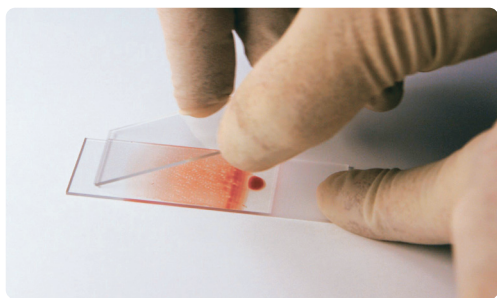
1. 請將一小滴新鮮、妥善混合抗凝劑的血液滴在乾淨的玻璃片上，約距離玻片一端 2 公分處。

2. 將乾淨的「蓋」玻片置於血滴前，與血液抹片玻片約呈 30°角。*



3. 將「蓋」玻片向血滴位置移動。

4. 讓血液沿著兩張玻片的接觸線散佈；此現象應快速發生。



5. 以穩定流暢的動作將蓋玻片沿著整張血液抹片玻片向下移動，請維持角度且勿抬起蓋玻片。血滴的血液會隨著蓋玻片的移動在另一張玻片上形成薄膜。血液抹片的長度應為 3-4 公分。

6. 讓血液抹片風乾。†

*針對低血容比(貧血)的檢體，請增大玻片之間的角度，以製作較厚的血液抹片。針對高血容比(脫水、紅血球增多症等)的檢體，請縮小玻片之間的角度，以製作較薄的血液抹片。

†請確保新製備的血液抹片在執行染色前已完全乾燥。若濕度依然偏高，請用無加濕或加熱功能的低速風扇風乾玻片，或單純在空中擺動血液抹片。請勿吹乾血液抹片。

我們的解決方案能夠滿足您的獸醫血液學分析需求

院內血液學分析

無論貴院規模大小，我們有搭載最新技術的分析儀，可為您提供最佳的血液學資訊，包含五分類及絕對網織球計數。

- ProCyte Dx* 血液學分析儀
- LaserCyte* Dx 血液學分析儀

參考實驗室血液學分析

所有在 IDEXX 執行的全血球計數 (CBC) 分析都是利用目前最先進的技術，且不論是否有貧血都會包含網織球計數 (僅限犬貓)。IDEXX 參考實驗室有**標準 CBC** 或**綜合 CBC** 可選，供您根據動物患者需求選擇最佳項目。

標準 CBC 對於臨床健康患者的例行麻醉前或預防性照護篩檢而言是符合成本效益的選擇：

- 自動 CBC 利用雷射流式細胞分析搭配光學螢光法與物種特定演算法
- 血液檢測圖表包含網織球、五分類及血小板
- 若結果顯示需要瞭解其他資訊，則會顯示**附加抹片評估**檢測代碼。

綜合 CBC 是針對罹病患者以及需要細胞形態學資訊時建議的選擇：

- 由經驗豐富的技術人員為您製備血液抹片
- 由技術人員對每一份檢體執行抹片評估；提供關於紅血球及白血球形態學以及血液寄生蟲的寶貴資訊
- 根據已建立的指南發現結果有顯著異常，或見到無法分類的細胞時，會執行自動病理審查。

關於如何最有效利用您的參考實驗室 CBC 選項，請造訪 [idexx.com/CBC](https://www.idexx.com/CBC)

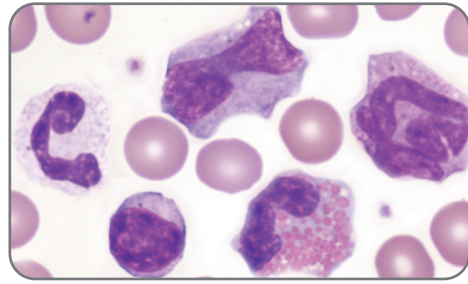
IDEXX 服務與支援

過程中的每一步，我們都與您同在：

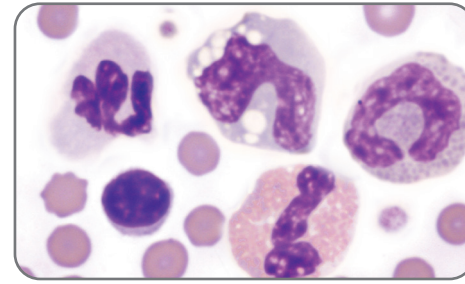
- IDEXX 客戶支援部門全年無休
- IDEXX SmartService* 解決方案確保提供線上服務與支援
- VetConnect* PLUS 使用雲端技術，讓動物患者目前及過去所有診斷結果一目瞭然，並自動擷取所有變化。
- 現場技術支援代表可提供諮詢服務
- 委員會認證專家可提供深度回饋
- 貴院全體人員均享有 IDEXX 學習中心的教育機會

請造訪 [idexx.com](https://www.idexx.com) 瞭解更多詳情。

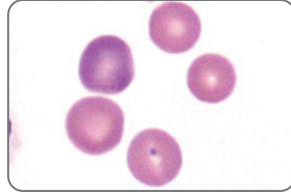
正常犬隻



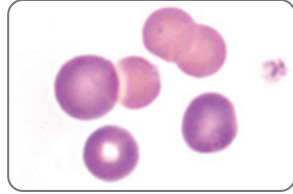
正常貓隻



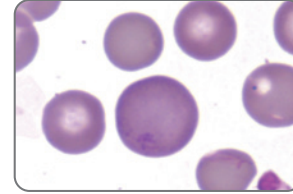
再生性貧血反應



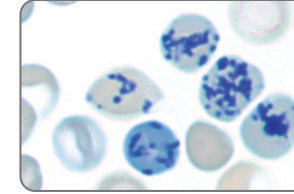
輕微多染性



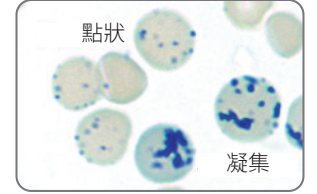
顯著多染性



快速染色 — 多染性

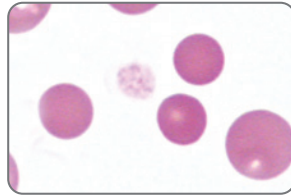


新亞甲藍 (NMB) — 犬網織球

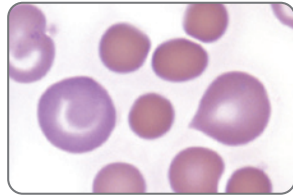


新亞甲藍 (NMB) — 貓網織球

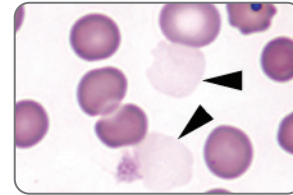
免疫媒介型溶血性貧血 (IMHA)



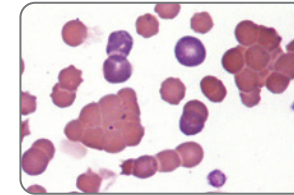
不具多染性的球形紅血球



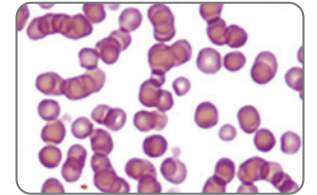
具多染性的球形紅血球



幽靈細胞

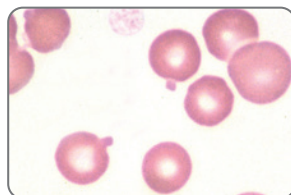


凝集 (50×)

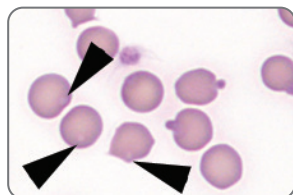


錢串狀紅血球 (50×)

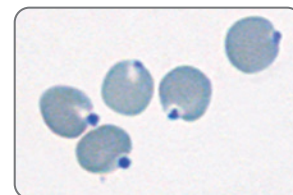
其他異形紅血球



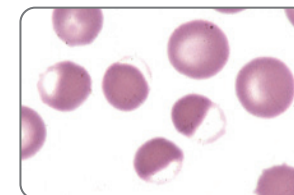
犬 — 兩個海因茲小體



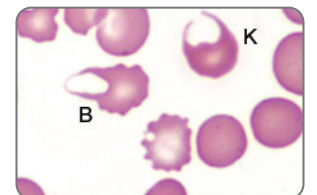
快速染色 — 貓 — 3 個難以辨識的 (箭號) 及 2 個明顯的海因茲小體



新亞甲藍 (NMB) — 海因茲小體

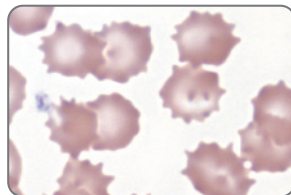


偏心性紅血球*

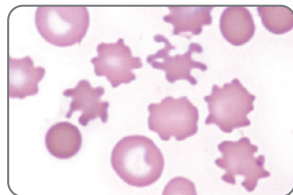


邊緣空泡紅血球 (B) 及角狀紅血球 (K)

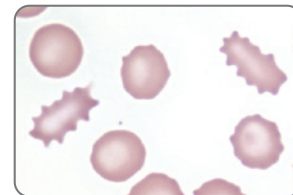
其他形態



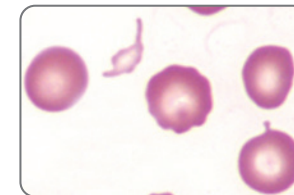
細胞皺縮



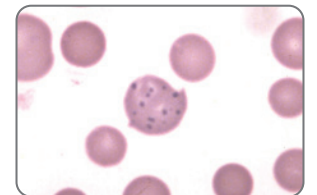
棘狀紅血球



鋸齒狀紅血球

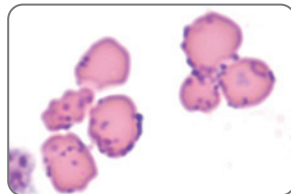


紅血球裂片

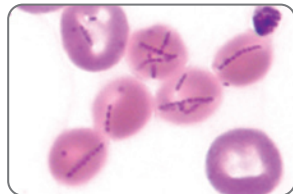


嗜鹼性斑點

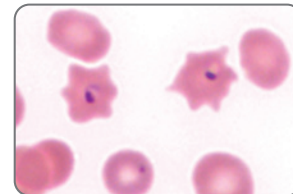
傳染物質



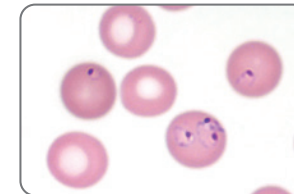
貓親血性微漿菌 (*Mycoplasma haemofelis*)



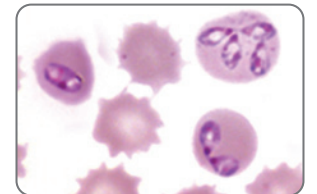
犬親血性微漿菌 (*Mycoplasma haemocanis*)



貓胞簇蟲 (*Cytauxzoon felis*)

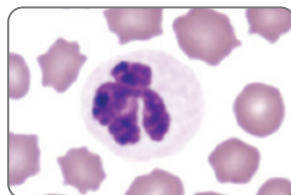


小焦蟲 (*Babesia gibsoni*)



大焦蟲 (*Babesia canis*)

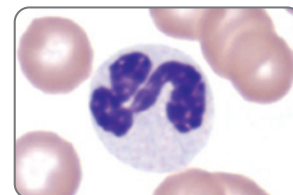
白血球



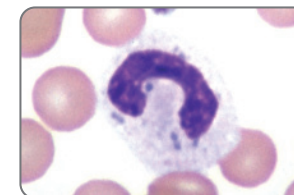
正常嗜中性白血球



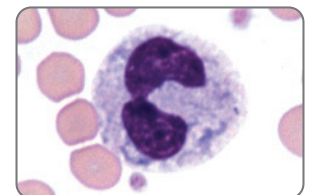
帶狀嗜中性白血球



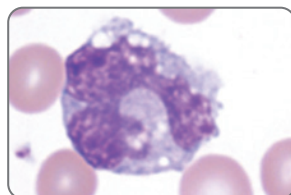
嗜中性白血球 — 輕微毒性



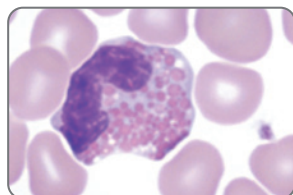
嗜中性白血球 — 中度毒性



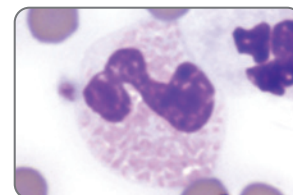
嗜中性白血球 — 顯著毒性*



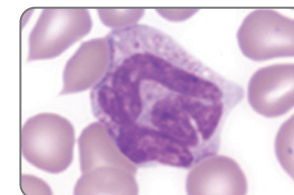
正常單核球



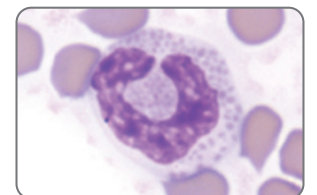
正常犬嗜酸性白血球



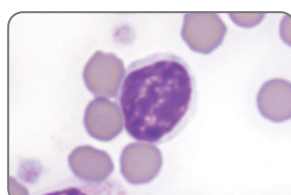
正常貓嗜酸性白血球



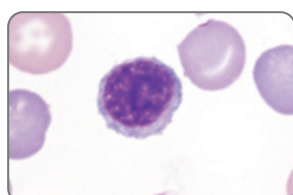
正常犬嗜鹼性白血球



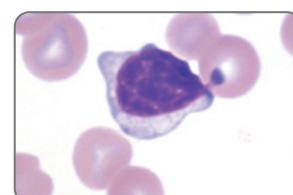
正常貓嗜鹼性白血球



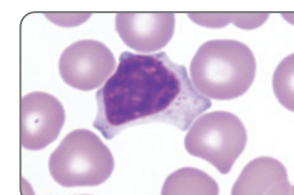
正常淋巴球



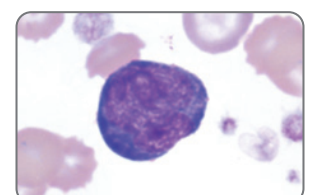
淋巴球 — 輕微反應性



淋巴球 — 中度反應性

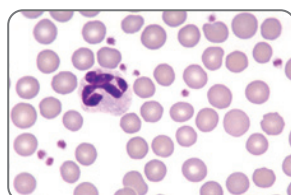


淋巴球 — 中度反應性

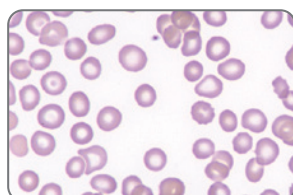


淋巴球 — 顯著反應性

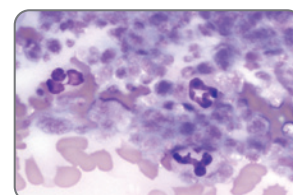
血小板



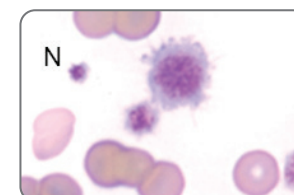
正常血小板計數 (50×)



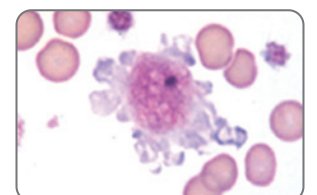
低血小板計數 (50×)



血小板凝塊 (50×)



正常大小及大型血小板



大型非典型血小板

除非另有標明，否則所有圖像皆為高倍數視野影像 (100× 物鏡視野)。

圖像及資訊提供者：Dennis B. DeNicola, DVM, PhD, DACVP、Rick L. Cowell, DVM, MS, MRCVS, DACVP 及 Michelle Frye, MS, DVM

IDEXX 學習中心

實務知識

利用獸醫學、獸醫助理訓練及院所管理工具專屬的豐富教育資源、參考資料和專屬活動。

下面是血液學相關教育機會的部分範例。課程與日期請見網站。



線上課程

- IDEXX 血液學指南



過往網路研討會

- 血液學速覽：別因少做 CBC 錯過重要資訊
- 貧血特徵解密
- 常見急症 — 血液疾病



多媒體教育

- 3 分鐘內評估血液抹片
- 出血性疾病實務診斷新解
- 常見出血性疾病處置

請造訪 [idexxlearningcenter.com](https://www.idexxlearningcenter.com) 查看網路研討會、講座及線上訓練課程完整列表。