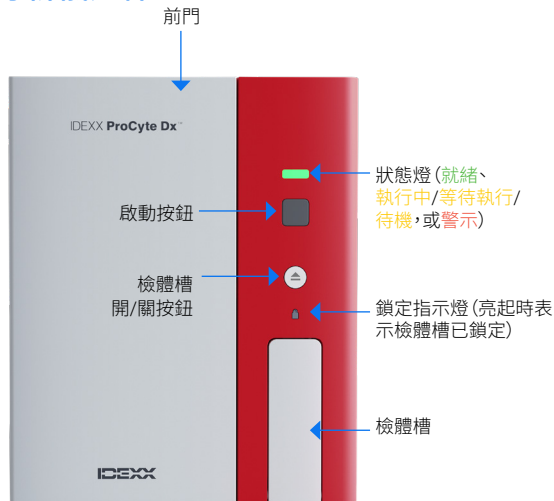


# ProCyte Dx 血液分析儀

## 快速參考指南

### 分析儀元件



### 分析檢體

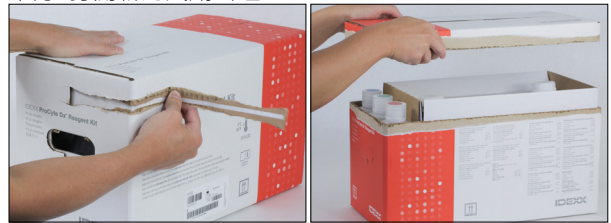
1. 採集全血檢體。  
**重要提示:** ProCyte Dx™ 血液分析儀可支援多種採血管。由於不同類型的採血管所需的檢體量不同,必須遵循製造商的指南,以確保適當的 EDTA 與檢體比例,避免採血管裝填過量(可能導致血塊或血小板凝塊);也要避免採血管裝填不足,因為這可能引起形態學變化,例如紅血球 (RBC) 縮小(皺縮)。
2. 在 IDEXX VetLab™ Station 上開始分析檢體(如需更多資訊,請訪問 [idexx.com/product-info](http://idexx.com/product-info) 參閱《IDEXX VetLab Station 操作指南》)。
3. 在「選取儀器」畫面上確定動物資訊及檢體類型後,選取 **IDEXX ProCyte Dx** 圖示,然後點選**執行**。
4. 閱讀畫面上的說明,然後點選**確定**。
5. 將採血管輕輕倒轉 10 次,充分混合檢體與抗凝劑。
6. 立即將採血管放入檢體槽內對應的試管架。  
**重要提示:** 如果您使用的是微型管,則您應在試管置於試管架前取下蓋子。
7. 按下分析儀上的 **Start** (啟動) 按鈕。檢體槽自動關閉,分析儀開始處理檢體。

### 更換試劑套組/染劑套組

試劑套組/染劑套組餘量不足、接近到期、已空或已過期時,設備會顯示警示。試劑套組/染劑套組餘量不足或接近到期時,需確認庫存中有備用套組(必要時請及時訂購)。

#### 更換試劑套組:

1. 點選警示訊息中的**更換試劑**或點選主畫面的 **IDEXX ProCyte Dx** 圖示,然後點選**更換套組**。
2. 掃描新試劑套組的條碼 #2,然後點選**繼續**。
3. 撕掉易於拉動的標籤露出試劑架,然後將其放在分析儀旁邊或下方,打開新的試劑套組。



4. 取下 3 個瓶子、系統稀釋液和廢液容器的蓋子(如有必要,使用套組原來隨附的蓋子拆卸器)並放在一邊。核對瓶子標籤上的顏色與架上的顏色以驗證瓶子的順序是否正確。
5. 將快速連接頭放在試劑套組上,確保探頭插入 3 個試劑瓶、系統稀釋液和廢液容器中。



6. 點選**確定**。
7. 小心取出舊試劑套組中的每個試劑瓶,並根據適用的當地處置法律棄置每個瓶子的內容物。然後將新試劑套組的瓶子蓋子蓋在舊試劑套組的瓶子上。

#### 更換染劑套組:

1. 點選警示訊息的**更換染劑**或點選主畫面上的 **IDEXX ProCyte Dx** 圖示,然後點選**更換染劑**。
2. 掃描新染劑套組的條碼 #2,然後點選**繼續**。

3. 打開分析儀的前門。
4. 擰開新染劑套組上的蓋子。
5. 從支架上取下舊染劑套組，然後將新染劑套組放回原位。



6. 將探針從舊染劑套組上擰下，放入新染劑套組中，確保每根探頭插入對應包裝袋（染劑管路及管蓋採用顏色編碼設計，與染劑袋上的標籤顏色對應）。



7. 將新染劑套組的蓋子擰到舊染劑套組上，以確保其不會洩漏。
8. 將探頭帽擰到新的染劑套組上，然後關閉前門。
9. 點選**確定**完成更新。

## 保養您的分析儀

如欲了解更多資訊，請前往 [idexx.com/product-info](http://idexx.com/product-info) 參閱《ProCyte Dx 血液分析儀操作手冊》。

### 執行每月沖洗程序並完成每月 QC

1. 如果您沒有執行 IDEXX Hydro-Clean，請按照以下步驟之一準備 5% 的漂白水溶液：
  - + 將 2.5 mL 普通、過濾的 6% 次氯酸鈉漂白劑與 0.5 mL 去離子/蒸餾水混合。
  - + 將 2.0 mL 普通、過濾的 7.5% 次氯酸鈉漂白劑與 1.0 mL 去離子/蒸餾水混合。

**重要提示：**僅能使用經過過濾且不含表面活性劑的無味漂白水。請勿在分析儀中使用凝膠、高效、戶外、有香味或無飛濺的漂白水。

2. 可直接點擊報警提示中的**執行每月清洗**或在主畫面點擊 **IDEXX ProCyte Dx** 圖示，選擇**診斷**，再點擊**每月清洗**。
3. 按照螢幕上的指示進行操作。
4. 出現提示時，將 2 mL 的 IDEXX Hydro-Clean (或 5% 次氯酸鈉漂白水) 加入一支 13 x 75 mm 的未處理或經沖洗的 EDTA 採血管 (例如 VetCollect™ 採血管)，然後將該採血管放入分析儀檢體槽中的標準/QC 支架內。
5. 按下分析儀上的 **Start** (啟動) 按鈕。
6. 每月沖洗程序完成後，請在分析儀上執行品管程序：
  - a. 點選 IDEXX VetLab Station 首頁上的 **IDEXX ProCyte Dx** 圖示。
  - b. 點選**品管**。
  - c. 選擇您要使用的品管批號，然後點選**執行品管**。  
**注意：**如果沒有可用的有效品管批號，請新增品管批號。
  - d. 點選 **Next (下一步)**。
  - e. 將一瓶 e-CHECK™ (XS) 品管液置於室溫 (18°C–25°C [64°F–77°F]) 下至少 15 分鐘。不要讓品管液超過室溫。  
**注意：**請勿用手握持加熱，也不要使用任何其他加熱設備來加熱品管液。
  - f. 查驗 e-CHECK (XS) 瓶蓋是否牢固，輕輕倒轉品管液進行混合，直到品管液底部的鈕扣型按鈕完全懸浮。  
**注意：**在預熱過程中偶爾倒轉小瓶將減少完成此步驟所需的時間。此步驟切勿使用混勻機或搖擺器。
  - g. 立即將 e-CHECK (XS) 試劑瓶放入檢體槽中的標準/QC 支架內。
  - h. 點選**確定**。
  - i. 按下分析儀上的 **Start** (啟動) 按鈕。
  - j. 程序完成後，只要 e-CHECK (XS) 試劑瓶在室溫下放置的時間不超過 1 小時，即可放回冰箱保存。  
**注意：**e-CHECK (XS) 的穩定保存期限是蓋子刺穿後 14 天。

### 每月清潔風扇濾網

1. 打開分析儀右側機門。
2. 取出風扇濾網並用吸塵器清潔。
3. 更換分析儀中的過濾器，然後關閉右側機門。