

IDEXX inVue Dx 耳部細胞學檢查 快速參考指南



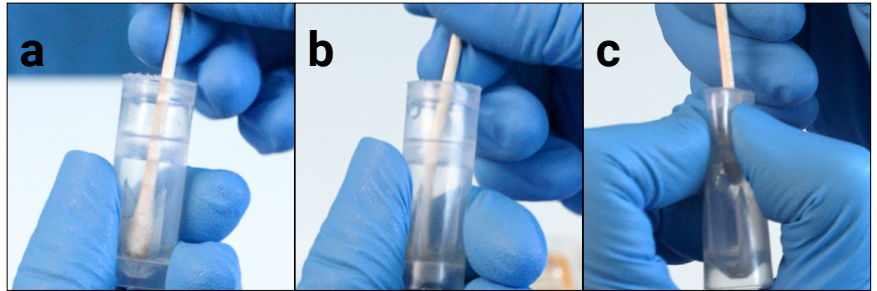
檢體採集提示

- + 在採檢之前請勿清潔耳朵。清潔可能會移除關鍵檢體內容並影響細胞穩的定性。
- + 請使用一般木柄棉棒。避免使用紙質或中空塑膠製棉棒——這些材質可能會吸收檢體，或在稀釋液中溶解，導致分析儀發生錯誤。

IDEXX inVue Dx* 細胞分析儀的耳部採檢之檢體製備

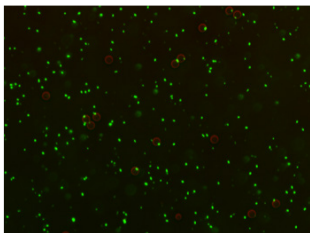
使用 IDEXX inVue Dx* 耳部細胞學檢查 QuickPrep 套組時，正確的檢體製備十分關鍵。請依照以下步驟操作，確保分析的檢體中包含最高容量的耳部採樣檢體內容物：

1. 撕除檢體試管的鋁箔封膜。
2. 將檢體加入試管：
 - a. 適當施力**旋轉**採檢棒，使其在試管的內壁及塑膠肋條間反覆摩擦。採檢棒上不應殘留任何可見之檢體。
 - b. 使用採檢棒打散任何較大的檢體團塊，並**使試管中的檢體液化**。檢體應在稀釋液中均勻分散。
 - c. 用試管瓶頸處**擠壓**採檢棒尖端，以擰出液體，確保全部檢體都留在管中。取出採檢棒時，尖端應呈現磨損狀、大部分乾燥且顏色變淡。
3. 撕除試劑蓋的鋁箔封膜，再將試劑蓋壓入檢體試管，直到試劑蓋與試管頂端保持齊平。
4. 翻轉試管 5-10 次 (切勿搖晃)，直到試劑完全溶解。搖晃可能會產生過多氣泡並導致分析儀錯誤。
5. 轉開檢體試管蓋上的拉環，並**將管中的內容物倒入相應的分析片注孔** (左側或右側)，確保管中不殘留液體。檢體混合液的容積與顏色會因檢體而異。
6. 取另一耳的檢體重複步驟 1-5。然後，將分析片插入分析儀，按下**啟動**按鈕。

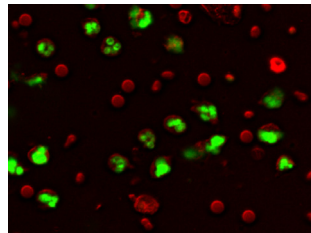


檢視 IDEXX inVue Dx 分析儀結果

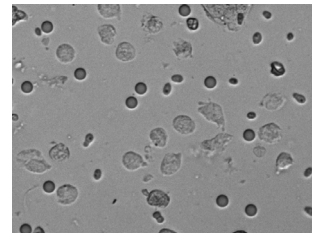
1. 評估定量/定性結果：酵母菌與細菌的呈現方式如下：0 (無至微量)、1+ (少量)、2+ (中度)、3-4+ (多量)，依醫學常規判讀；¹ 白血球 (WBC) 與蠕蟲會註記為存在或無。
2. 請檢視影像下方的「診斷注意事項」，同步考量動物的臨床評估與檢體的檢查發現。
3. 瀏覽影像圖庫，其呈現了分析儀的主要發現，作為完整結果的一部分。這些影像為 IDEXX inVue Dx 分析儀結果的視覺呈現，並且**不需進行影像的臨床判讀**。類似於參考實驗室的病理報告，這些影像可以幫助對飼主說明診斷結果。



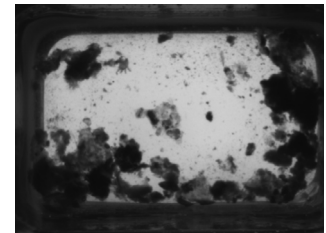
細菌評估



酵母菌與白血球評估
(合成視野)



酵母菌與白血球評估
(明視野)



蠕蟲評估

IDEXX inVue Dx 與玻片分析會有什麼差異

以下列舉說明使用 IDEXX inVue Dx 分析儀不同於玻片分析的特點：

- + IDEXX inVue Dx 分析儀可評估數千個細胞，比傳統耳部細胞學檢查方法觀察到更多的視野。
- + 透過客製化的染色流程，並以多重波長光源曝光細胞，分析儀能捕捉到傳統方法學無法偵測到的獨特細胞特徵。
- + IDEXX inVue Dx 分析儀採用的方法學具有一致性、客觀性且可再現性，並減少人工閱讀玻片時的主觀差異。

IDEXX inVue Dx 與玻片檢驗的結果不易比對

不建議將 IDEXX inVue Dx 分析儀耳部細胞學檢查的結果與玻片檢驗結果進行比較，原因如下：

- + 每種方法基於不同原理，具不同精準度階層，且本身存在不同誤差來源。
- + 玻片法相關研究顯示：
 - 解讀同一玻片的兩位檢驗者之間，可能會出現判讀數值不一致的情形。
 - 來自同一根採檢棒的兩片玻片，其包含的檢體內容成分亦不相同。
 - 從同一隻耳朵採檢的兩份獨立採檢棒的檢體，結果一致性往往偏低，或可能不一致²
 - 人工玻片染色可能受到殘留酵母菌及/或細菌的污染。

重要提示：儘管不建議，但若您仍選擇將玻片與 IDEXX inVue Dx 耳部細胞學檢查結果進行比較，請務必注意以下事項：

- + 請了解，這些結果將無法與玻片結果完全一致。
- + 請使用同一支採檢棒來執行兩種檢測方法，並請注意不同方法取得的檢體內容量可能會不同（通常第一種方法取得的成分會比第二種更多）。
- + 請視覺比對您的檢測結果與 IDEXX inVue Dx 影像圖庫。此方式可用於確認列印結果的準確性。例如，若細菌的半定量值為 0-1+（正常），影像中可能僅會看到少量綠點。這表示分析儀偵測到低量存在的細菌（不限於任何一種類型）。

常見問題

當我在 IDEXX VetLab Station 上啟動耳部細胞學檢查分析時，會看到可選欄位，例如：觀察到的臨床症狀、就診原因等。這些提供的資訊會如何影響檢測結果？

這些資訊將提供額外的診斷意見，並會納入動物記錄中。

為什麼我有時會在動物的檢測結果中看到破折號 (--) ？

破折號 (-) 表示結果被隱藏，可能是因為檢體品質問題，例如碎屑或細胞嚴重降解。

影像中的圓形物體是什麼？

影像中的圓形物體（在合成視野中呈紅色、在明視野檢視中呈透明）是焦點微粒，屬於試劑系統的一部分，用來協助 IDEXX inVue Dx 分析儀對焦檢體。

參考文獻

¹ Ginel PJ, Lucena R, Rodriguez JC, Ortega J. A semiquantitative cytological evaluation of normal and pathological samples from the external ear canal of dogs and cats. *Veterinary Dermatol* 2002;13:151-6.

² Lehner G, Sauter Louis C, Mueller RS. Reproducibility of ear cytology in dogs with otitis externa. *Veterinary Record* 2010;167:23-26.