

IDEXX inVue Dx 血液形態學檢查

快速參考指南



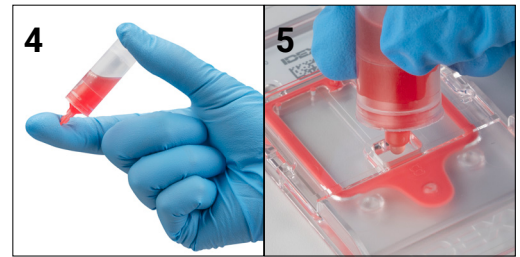
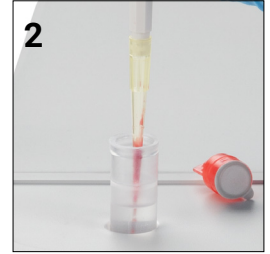
IDEXX inVue Dx* 細胞分析儀的檢體製備

使用 IDEXX inVue Dx* 血液形態學檢查 QuickPrep 套組時，正確的檢體製備至關重要。按照以下步驟：

1. 撕除檢體試管的鋁箔封膜。
2. 在翻轉 EDTA 採血管 10 次後，立即使用 IDEXX inVue Dx* 定量滴管抽取 20 μL 位於採血管中段的混合 EDTA 檢體 (到第一個停止記號)，再將檢體注入檢體管中 (到第二個停止記號)。

注意：

- + 請務必使用新鮮的，以 EDTA 試管盛裝，於室溫下混合的全血檢體 (檢體需為採集後存放未滿 4 小時，絕對不得超過 8 小時)。
 - + 當欲搭配執行血液形態學檢測與全血細胞計數 (CBC) 以取得完整的血液學報告時，請使用同一份檢體進行兩項檢測。
3. 撕除試劑蓋的鋁箔封膜，再將試劑蓋壓入檢體試管，直到試劑蓋與試管頂端保持齊平。
 4. 翻轉試管 5-10 次 (請勿搖晃)。
 5. 轉開檢體試管蓋上的拉環，在分析片注孔內注入 6 滴試管內容物。



結合 IDEXX inVue Dx 與 ProCyte CBC，以取得完整的血液學檢測結果

IDEXX 的完整血液學報告結合 ProCyte 血液學分析儀提供的 CBC 定量結果，以及 IDEXX inVue Dx* 細胞分析儀的詳細形態學評估。上述兩者共同提供以下結果：

- + 紅血球 (RBC) 形態 (百分比及半定量評估 (輕度、中度、顯著))，包括網織球。
- + 六項白血球 (WBC) 分類，由 ProCyte 血液學分析儀提供擴大的資訊，且當檢體存在未成熟嗜中性球時，在必要時將其納入以更新結果 (以百分比與定量方式呈現)。
- + 血小板估算值與參考實驗室標準一致，特別是在自動化分析提示中指出，血小板不足或血小板凝塊。

建議工作流程

適用於健康動物就診時



每當 ProCyte 分析儀顯示解讀提示 (*) 或有數值落在正常範圍之外時，即可使用 IDEXX inVue Dx 分析儀進行檢測。

適用於生病動物就診時，或進行完整血液學檢測時



針對生病動物，或為提升完整血液學檢測成效，可同時使用 IDEXX inVue Dx 分析儀與 ProCyte 分析儀進行檢測。

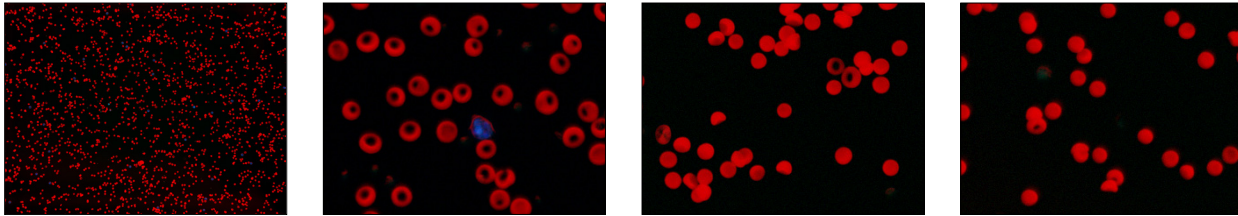
檢視 IDEXX inVue Dx 分析儀結果

1. 評估定量與定性結果。可獲得的血液形態學結果會因 IDEXX inVue Dx 分析儀是否與 CBC 同步執行而有所不同：

| 可用參數 | IDEXX inVue Dx 與 ProCyte CBC 同步執行 | 僅執行 IDEXX inVue Dx (不搭配 CBC) |
|--------------------------|-----------------------------------|------------------------------|
| RBC (定量) | ✓ | 不適用 |
| 血容比 (百分比) | ✓ | 不適用 |
| 球形紅血球 (百分比, 半定量; 僅適用於犬隻) | ✓ | ✓ |
| 凝集 (半定量; 僅適用於犬隻) | ✓ | ✓ |
| 網織球 (百分比; 定量) | ✓ | ✓ 百分比 |
| 六分類 WBC 分類 (百分比, 定量) | ✓ | ✓ 百分比 |
| 不成熟嗜中性球 (百分比, 定量) | ✓ | ✓ 百分比 |
| 血小板預估值 (半定量) | ✓ | 不適用 |

注意：您也可以將現有的非 ProCyte CBC 結果與 IDEXX inVue Dx 分析合併使用。在此工作流程中，IDEXX inVue Dx 分析儀會在血液形態學分析期間，參考手動輸入的非 ProCyte CBC 之 RBC、HCT 與 WBC 數值；然而，系統不會提供參考範圍。

2. 請檢視影像下方的「診斷注意事項」，同步考量動物的臨床評估與檢體的檢查發現。
3. 瀏覽影像圖庫，其中呈現分析儀的主要發現，為完整分析結果的一部分。這些影像為 IDEXX inVue Dx 分析儀結果中具代表性病理發現的視覺呈現，不需進行影像之臨床判讀。類似於參考實驗室的病理報告，這些影像可以幫助對飼主說明診斷結果。以下為 RBC 視野的範例。



檢驗結果/隱藏: 結果中出現破折號 (--) 的原因

儘管大多數 IDEXX inVue Dx 分析儀的檢驗結果都是完整的，但有時某些項目可能會被隱藏。在大多數情況下，影像圖庫下方的註腳會說明隱藏項目的原因，並提供後續建議。

檢驗結果中出現破折號可能表示：

- + 檢體製備不當 (例如：採血管/檢體管未適當翻轉混合)，可能導致載入檢體分析片後細胞過度集中或數量不足。
- + IDEXX inVue Dx 分析儀的 RBC 計數與 ProCyte 血液分析儀的 RBC 計數之間出現未預期的差異。這表示可能檢體稀釋存在錯誤。
- + 白血球分類結果無法計算，原因如下：
 - ProCyte 分析儀的 WBC 計數被隱藏 (以星號或破折號標示)。當出現此情況時，請參考 inVue Dx 的比例 (% diff) 資料，以取得具統計效力的細胞評估，即使沒有絕對值，仍能提供具臨床意義的分類資訊。在評估臨床上生病的動物時，這些百分比資料會有幫助。
 - 檢測到大量 (>2%) 的其他有核細胞，且可能干擾到白血球的判讀。